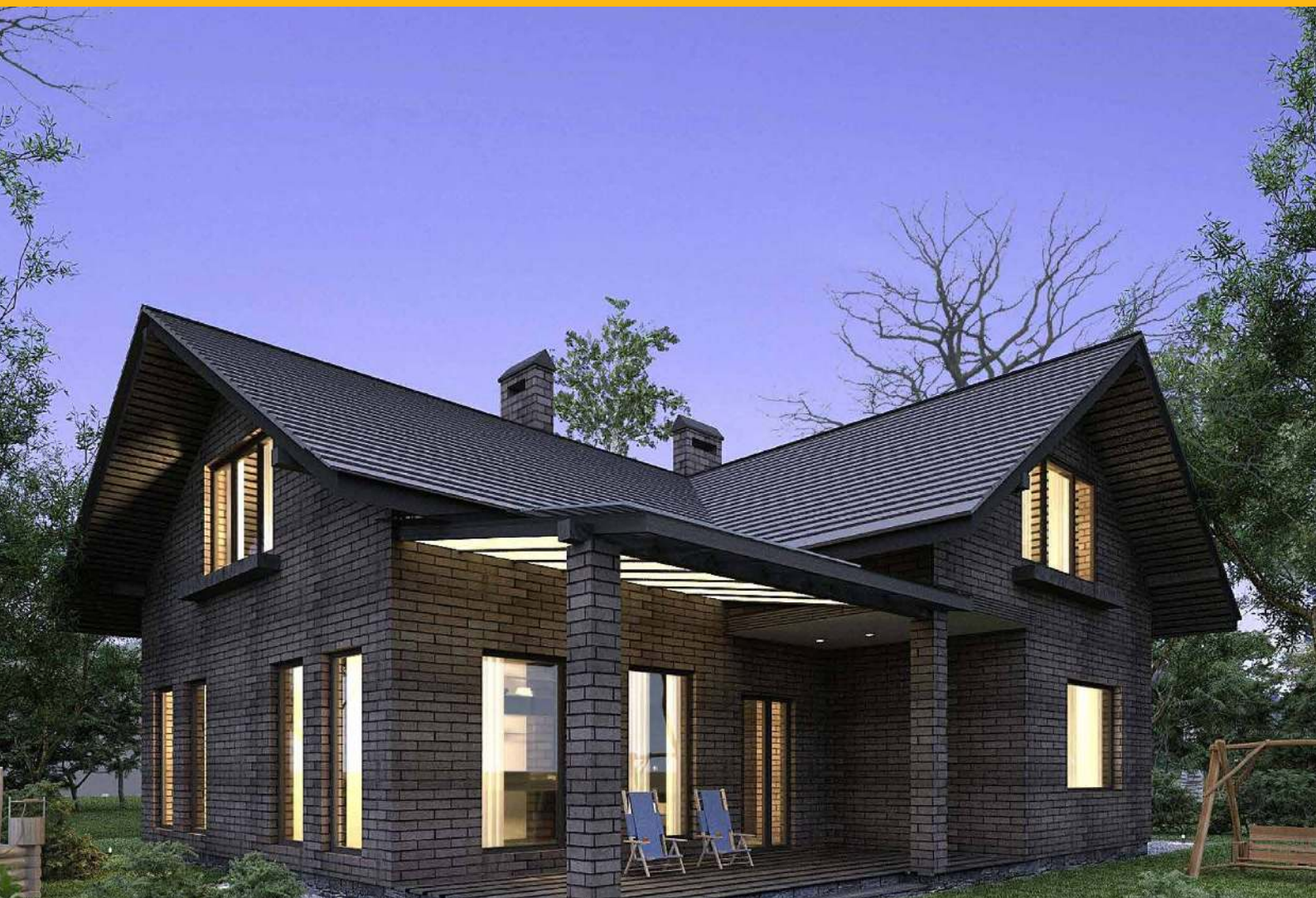


Типовые проекты



ИНТЕЛЛЕКТ – ЛУЧШИЙ СТРОИТЕЛЬНЫЙ МАТЕРИАЛ

YTONG®

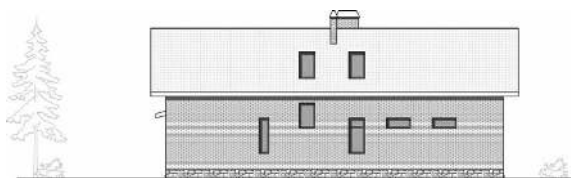


от 570 000 р.* | 200 м²**

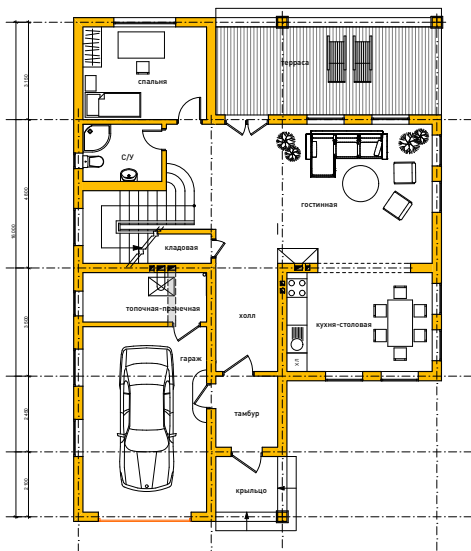
Выразительность и индивидуальность облику этого классического дома придает отделка кирпичом и большая веранда, на которую выходят окна, из гостиной. В интерьере эти окна позволяют расширить внутреннее пространство, визуально объединив его с окружающей сре-

дой и создать комфортную атмосферу для отдыха. На втором этаже размещены три спальни и ванная комната со встроенной сауной. Планировка данного дома позволяет превратить в реальность мечту о функциональной, вместительной и комфортной даче

круглогодичного проживания. Помещения в доме зонированы, и идеально вписываются в общее пространство. На первом этаже предусмотрен гараж, который может быть переоборудован в спортзал или мастерскую.



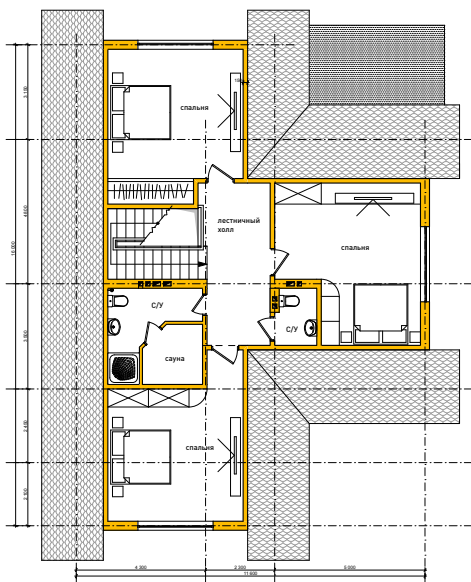
План | 1 этаж



Экспликация | 1 этаж

крыльцо	5 м ²
тамбур	4,7 м ²
гараж	24 м ²
топочная-прачечная	6,4 м ²
холл	19,6 м ²
кладовая	2,5 м ²
С/У	5,1 м ²
спальня	12 м ²
терраса	23,3 м ²
гостиная	22,5 м ²
кухня-столовая	15 м ²
общая площадь	140,1 м ²

План | 2 этаж



Экспликация | 2 этаж

спальня	21,4 м ²
сауна	3,7 м ²
С/У	6 м ²
лестничная площадка	12 м ²
спальня	21,7 м ²
спальня	22,7 м ²
С/У	2,7 м ²
общая площадь	90,2 м ²

Для получения проекта
зарегистрируйтесь на сайте

YTONG®



от 625 000 р.* | 127 м²**

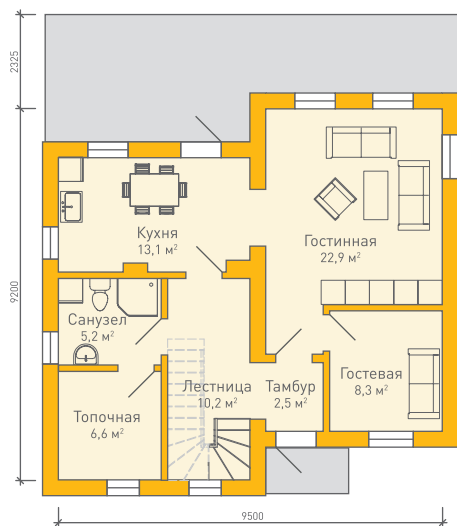
Популярный проект Марбург в версии Compact, получил все лучшее от старой версии. Уютный дом, выполненный в немецком традиционном стиле. Главные преимущества

дома – комфортабельность, высокая функциональность, хорошее естественное освещение за счет больших окон. На первом этаже располагается кухня-столовая, гостиная,

холл, спальня для гостей, санузел, топочно-прачечная. Мансардный этаж предназначен для отдыха.



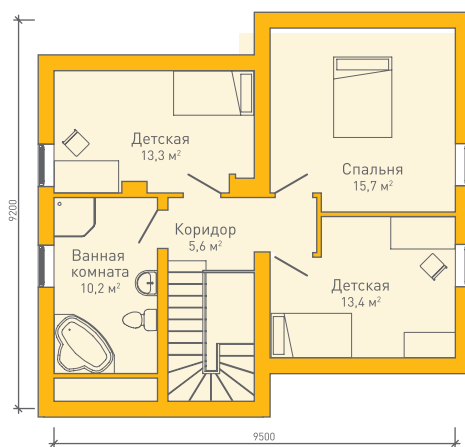
План | 1 этаж



Экспликация | 1 этаж

Тамбур	2,5 м ²
Гостевая	8,3 м ²
Гостиная	22,9 м ²
Кухня	13,1 м ²
Санузел	5,2 м ²
Топочная	6,6 м ²
Лестницы	10,2 м ²
Общая площадь	68,8 м ²

План | 2 этаж



Экспликация | 2 этаж

Детская	13,3 м ²
Ванная комната	10,2 м ²
Детская	13,4 м ²
Спальня	15,7 м ²
Коридор	5,6 м ²
Общая площадь	58,2 м ²

Для получения проекта
зарегистрируйтесь на сайте

YTONG®

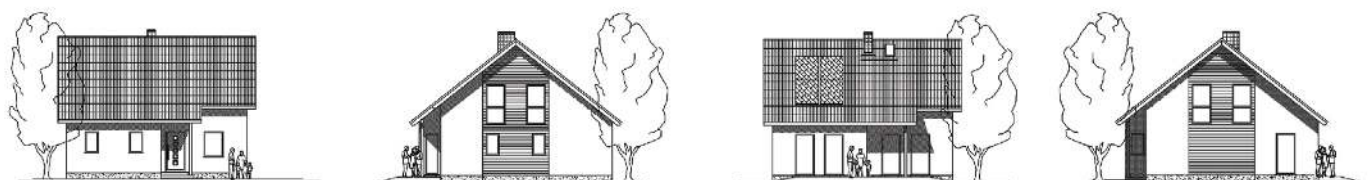


от 650 000 р.* | 170 м²**

Компактный, но вместительный дом, выполненный в немецком традиционном стиле. Дом имеет очень элегантный вид, отлично подходит за загородного строительства, может использоваться и в качестве основного всепогодного жилья в черте города. Главные преимущества

дома — комфортабельность, высокая функциональность, хорошее естественное освещение за счет обилия больших окон. На первом этаже располагается кухня-столовая, гостиная, холл, спальня для гостей, санузел, топочно-прачечная. Мансардный этаж предназначен

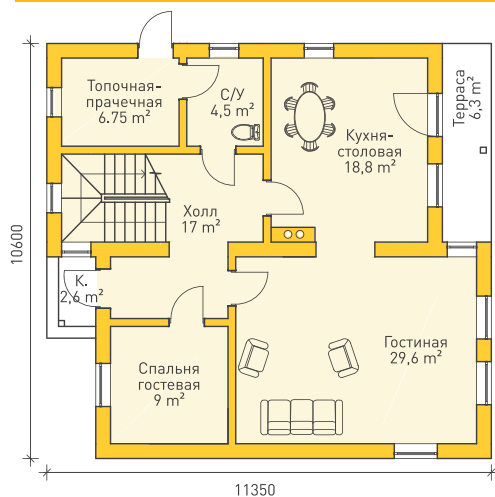
для отдыха. Здесь предусмотрены две детские комнаты, спальня с гардеробной, лестничные холлы, совмещенные ванная и санузел. Дополнительно рядом с домом можно устроить небольшую открытую веранду.



*Стоимость материалов YTONG по расчету цен согласно прайс-листу от 01.07.2015

**Площадь указана с учетом коэффициента понижения неотапливаемых помещений

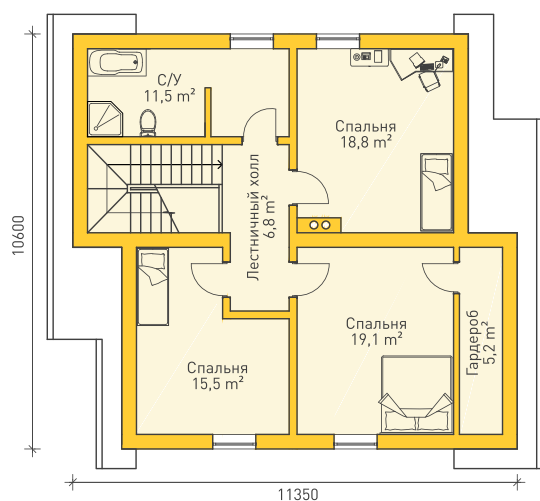
План | 1 этаж



Экспликация | 1 этаж

Крыльцо (К.)	2,6 м ²
Холл	17 м ²
Топочная-прачечная	6,75 м ²
С/У	4,5 м ²
Кухня-столовая	18,8 м ²
Терраса	6,3 м ²
Гостиная	29,6 м ²
Спальня гостевая	9 м ²
Общая площадь	94,55 м²

План | 2 этаж



Экспликация | 2 этаж

Лестничный холл	6,8 м ²
С/У	11,5 м ²
Спальня	18,8 м ²
Гардероб	5,2 м ²
Спальня	19,1 м ²
Спальня	15,5 м ²
Общая площадь	76,9 м²

Для получения проекта
зарегистрируйтесь на сайте

YTONG®



от 140 000 р.* | 50 м²**

Очень симпатичная одноэтажная баня из газобетона. Уютная просторная комната отдыха, рядом с парной, отдельная душевая и большая открытая терраса, для отдыха на

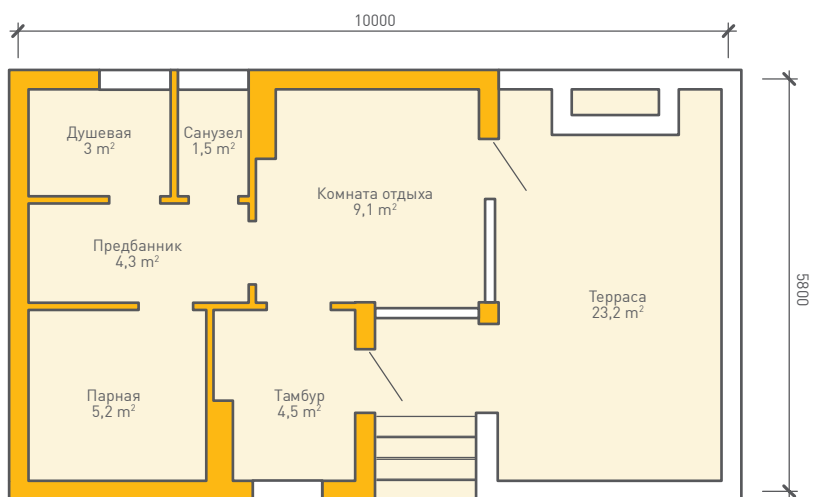
свежем воздухе. Такая баня не только будет радовать Вас легким паром, но и станет прекрасным украшением участка.



*Стоимость материалов YTONG по расчету цен согласно прайс-листу от 01.07.2015

**Площадь указана с учетом коэффициента понижения неотопляемых помещений

План



Экспликация

Тамбур	4,5 m ²
Парная	5,2 m ²
Предбанник	4,3 m ²
Душевая	3 m ²
Санузел	1,5 m ²
Комната отдыха	9,1 m ²
Терраса	23,2 m ²
Общая площадь	50,8 m ²

Для получения проекта
зарегистрируйтесь на сайте

YTONG®



от 380 000 р.* | 99 м²**

Компактный уютный дом несмотря на скромные размеры отлично подходит для большой гостеприимной семьи, что создает все условия для проживания до 5 человек. В доме

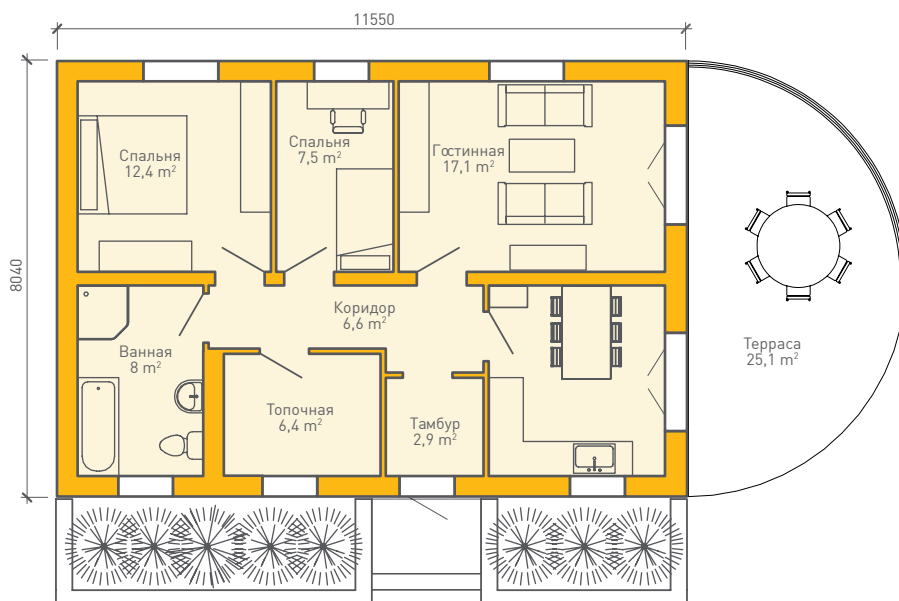
расположены: просторная терраса, тамбур, гостиная, кухня, две спальни, санузел.



*Стоимость материалов YTONG по расчету цен согласно прайс-листу от 01.07.2015

**Площадь указана с учетом коэффициента понижения неотапливаемых помещений

План



Экспликация

Кухня	11,3 м ²
Коридор	6,6 м ²
Ванная	8 м ²
Спальня	12,4 м ²
Спальня	7,5 м ²
Гостиная	17,1 м ²
Топочная	6,4 м ²
Тамбур	2,9 м ²
Терраса	25,1 м ²
Общая площадь	99 м ²

Для получения проекта
зарегистрируйтесь на сайте

YTONG®



от 770 000 р.* | 165 м²**

Компактный и просторный современный коттедж, сочетающий функциональность и комфорт. Дом рассчитан для постоянного проживания семьи из четырех человек. Пространство можно условно разделить на две зоны для семейного отдыха: летнюю и зимнюю. Просторная гостиная с большим витраж-

ным остеклением, вторым светом и камином позволяет собираться в ней зимними вечерами. Летняя зона отдыха — терраса с "зеленым" навесом, также являющимся и балконом. В крытой части устроено барбекю, где можно проводить пикники в семейном кругу, с друзьями и соседями. Рекомендации: в случае

близкого расположения соседнего дома к границе участка, следует, по возможности, отступить от границы своего участка 3–5 м. Благоприятной ориентацией дома будет расположение гостиной на юг, юго-восток.



*Стоимость материалов YITONG по расчету цен согласно прайс-листу от 01.07.2015

**Площадь указана с учетом коэффициента понижения неотапливаемых помещений

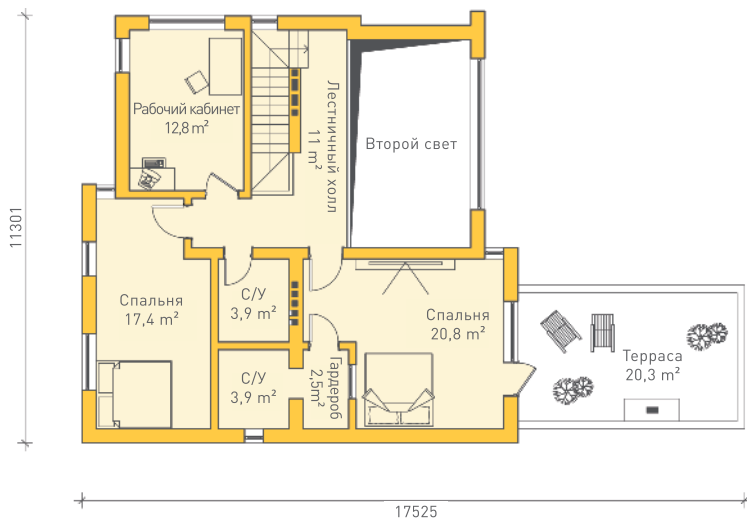
План | 1 этаж



Экспликация | 1 этаж

Крыльцо	8,5 м ²
Прихожая	8,6 м ²
Топочная-прачечная	6 м ²
Коридор	4,5 м ²
Гостиная	24,7 м ²
Терраса	41,4 м ²
Кухня-столовая	23,85 м ²
С/У	3,5 м ²
Общая площадь	86,12 м ² **

План | 2 этаж

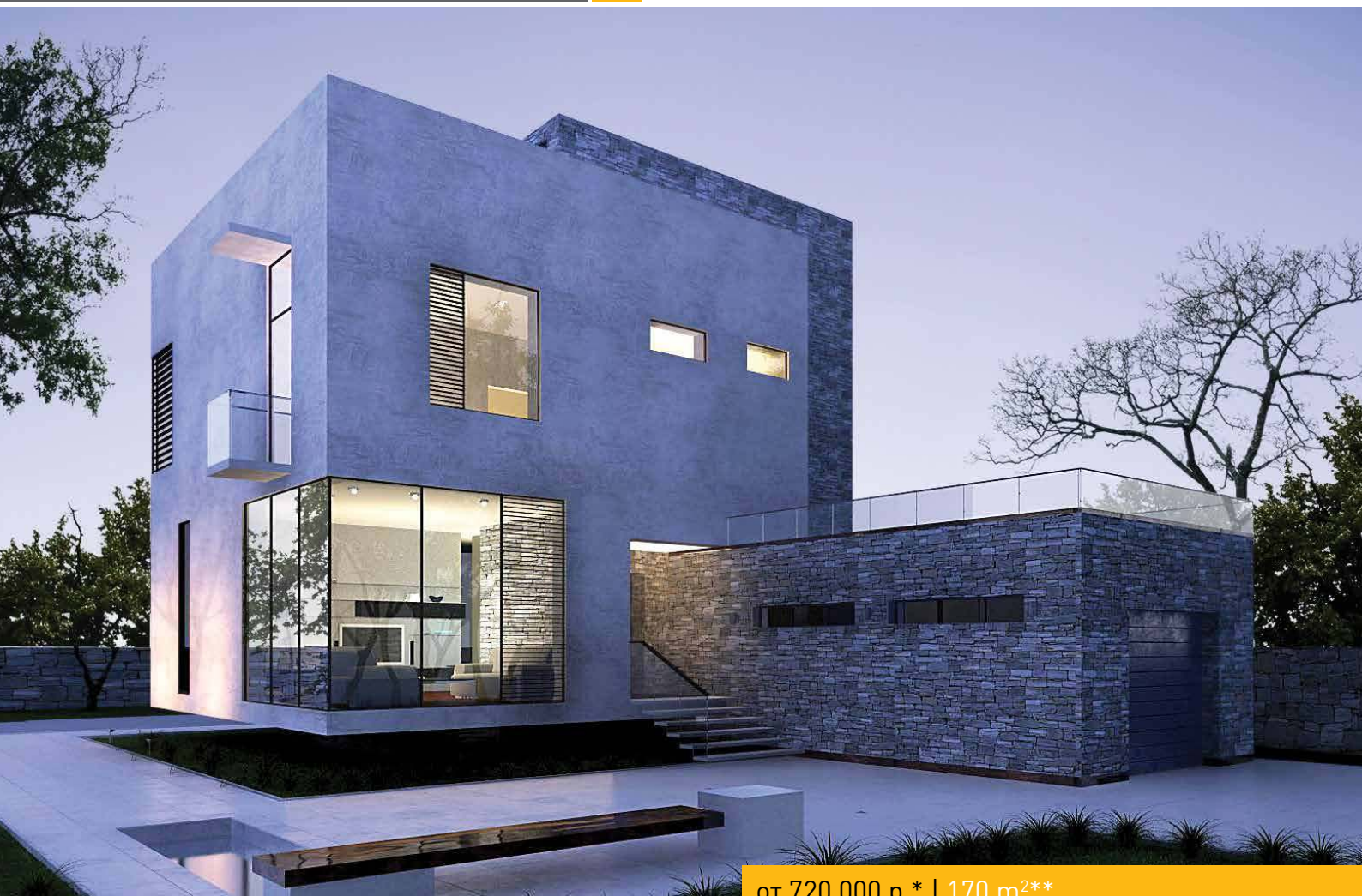


Экспликация | 2 этаж

Лестничный холл	11 м ²
Спальня	20,8 м ²
Терраса	20,3 м ²
Гардероб	2,5 м ²
С/У	3,9 м ²
С/У	3,9 м ²
Спальня	17,4 м ²
Рабочий кабинет	12,8 м ²
Общая площадь	78,39 м ² **

Для получения проекта
зарегистрируйтесь на сайте

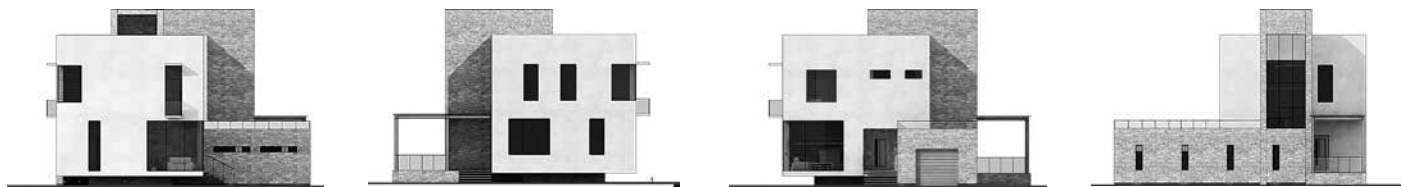
YTONG®



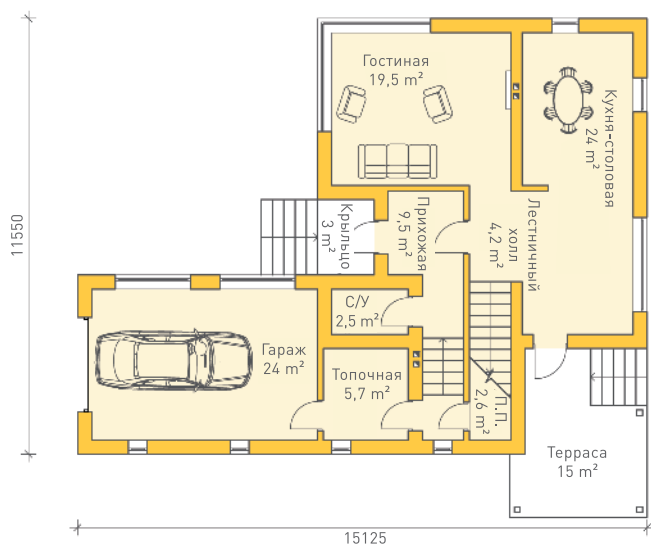
от 720 000 р.* | 170 м²**

Проект идеально подойдет для тех, кто ценит простые, функциональные и изящные решения. В основе композиции лежат два простых геометрических объема, впитавшие в себя всю рациональность и индивидуальность проекта. Несмотря на то, что геометрия объемов массивна и статична, дом не выглядит тяжелым,

этого удалось добиться благодаря консольному нависанию основного объема, что придает ему легкость и ощущение парения в воздухе. Дом предназначен для круглогодичного проживания в нем одной семьи из четырех человек.



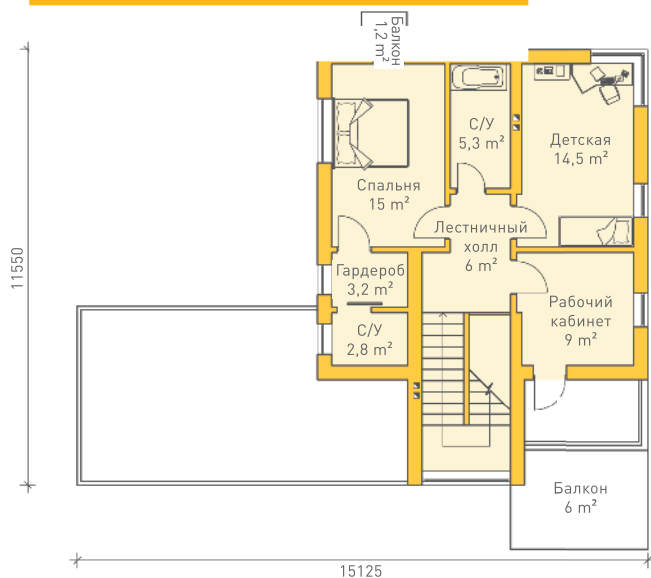
План | 1 этаж



Экспликация | 1 этаж

Крыльцо	3 m ²
Прихожая	9,5 m ²
Топочная	5,7 m ²
Гостиная	19,5 m ²
Лестничный холл	4,2 m ²
Терраса	15 m ²
Кухня-столовая	24 m ²
С/У	2,5 m ²
Гараж	24 m ²
Подсобное помещение (П.П.)	2,6 m ²
Общая площадь	110 m²

План | 2 этаж



Экспликация | 2 этаж

Лестничный холл	6 m ²
Балкон	1,2 m ²
Балкон	6 m ²
Детская	14,5 m ²
Гардероб	3,2 m ²
С/У	2,8 m ²
С/У	5,3 m ²
Спальня	15 m ²
Рабочий кабинет	9 m ²
Общая площадь	63 m²

Для получения проекта
зарегистрируйтесь на сайте

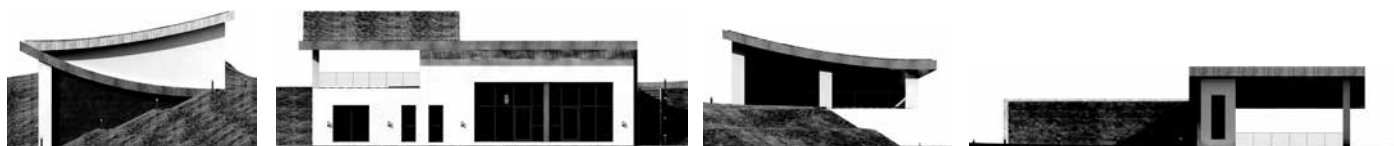
YTONG®



от 430 000 р.* | 148,5 м²**

Основная идея проекта — встраивание жилого дома в ландшафтную среду. Если Ваш участок имеет ярко выраженный уклон, то проект «Мюнхен» позволит его идеально использовать для застройки. С верхней точки участка дом практически невидим, крыша является продолжением газона. С главного фасада дом

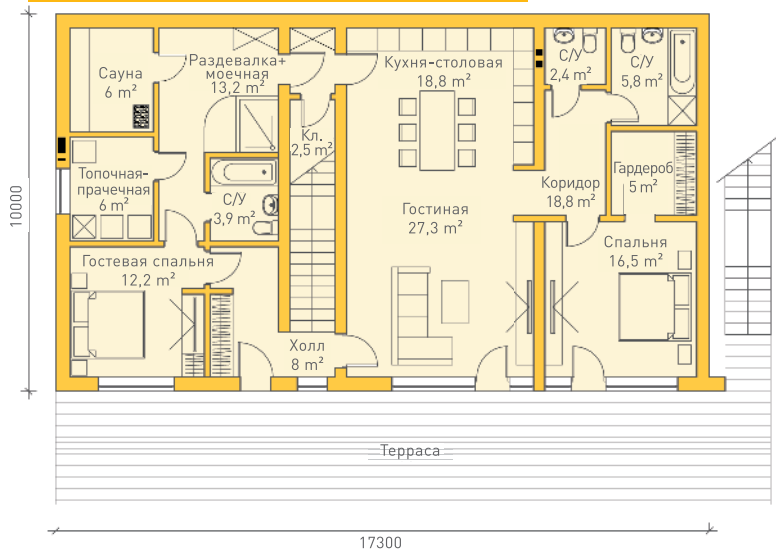
имеет большое витражное остекление, дающее жильцам ощущение простора и хорошую естественную инсоляцию. Несмотря на компактные размеры, проект обладает всем необходимым для комфортного проживания в загородном доме.



*Стоимость материалов YITONG по расчету цен согласно прайс-листу от 01.07.2015

**Площадь указана с учетом коэффициента понижения неотапливаемых помещений

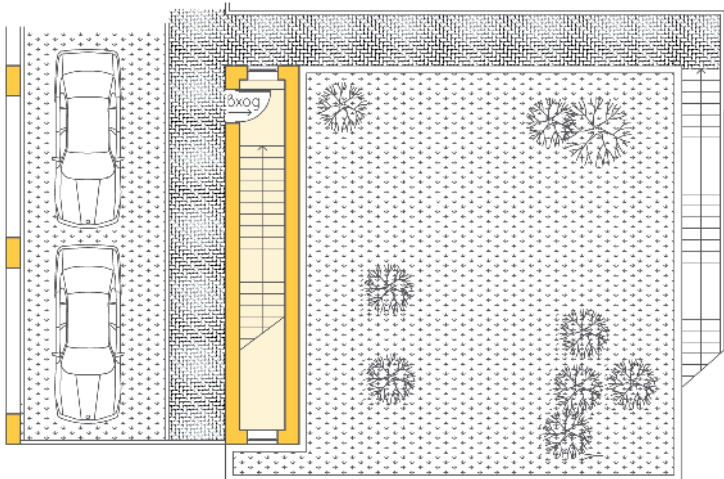
План | 1 уровень



Экспликация | 1 уровень

Холл	8 m ²
Гостевая спальня	12,2 m ²
Топочная-прачечная	6 m ²
С/У	3,9 m ²
С/У	2,4 m ²
С/У	5,8 m ²
Сауна	6 m ²
Раздевалка+моечная	13,2 m ²
Кладовая (Кл.)	2,5 m ²
Кухня-столовая	18,8 m ²
Гостиная	27,3 m ²
Коридор	18,8 m ²
Гардероб	5 m ²
Спальня	16,5 m ²
Общая площадь	146,4 m ²

План | 2 уровень

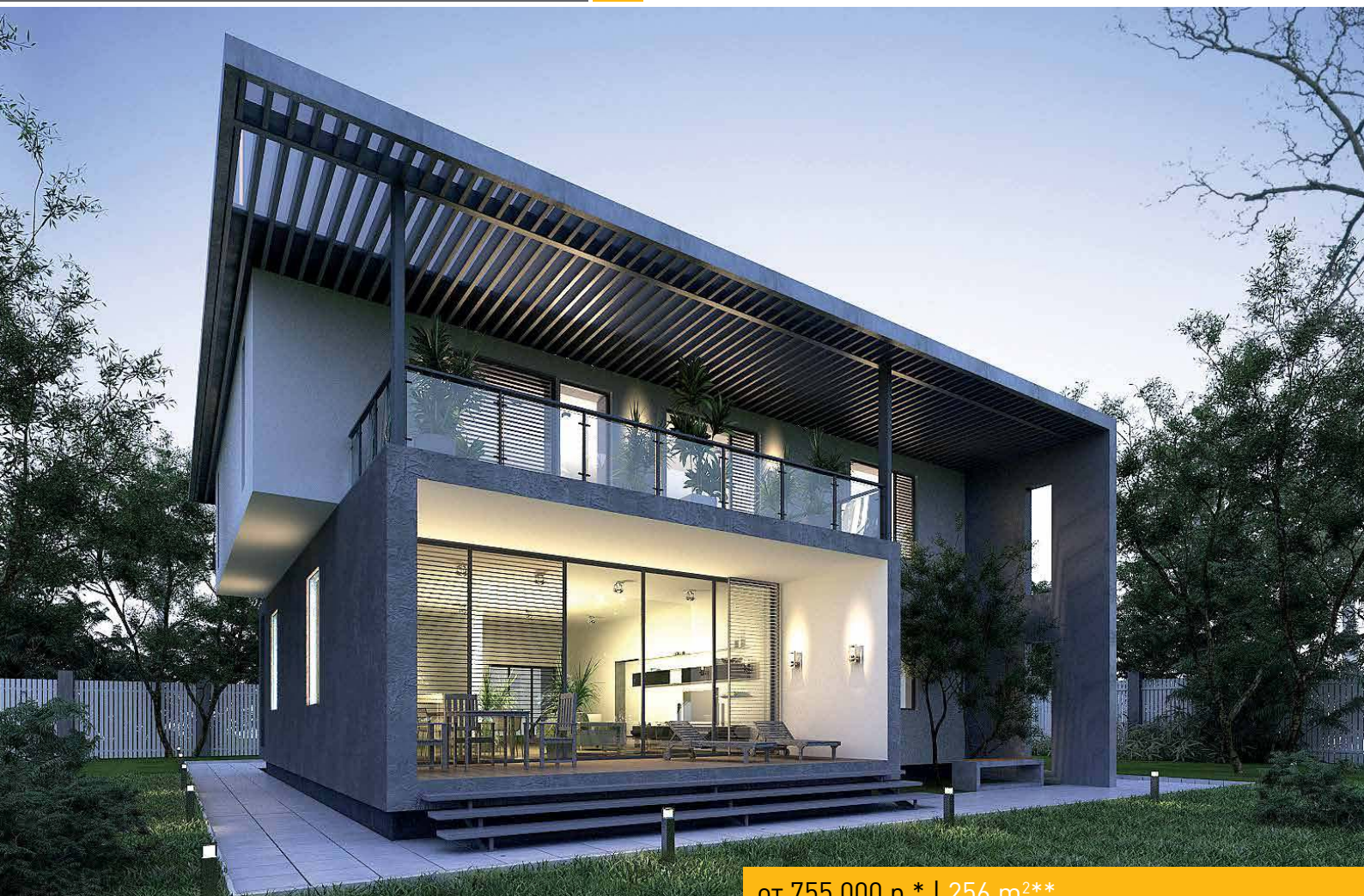


Экспликация | 2 уровень

Лестничный холл	2,1 m ²
Общая площадь	2,1 m ²

Для получения проекта
зарегистрируйтесь на сайте

YTONG®



от 755 000 р.* | 256 м²**

Проект прекрасно подойдет для большой дружной семьи. По средствам объемнопланированных решений удалось добиться хорошей функциональной связи между помещениями разного назначения. На первом этаже расположена уютная гостиная, где можно собираться всей семьей зимними вечерами.

Выход на просторную террасу, позволяет связать воедино пространство дома с окружающей природой. Зимний сад на втором этаже является своеобразным зеленым ядром и создает особый микроклимат. Рекомендация: оптимальная ориентация дома — главным фасадом на Юг, Юго-восток.



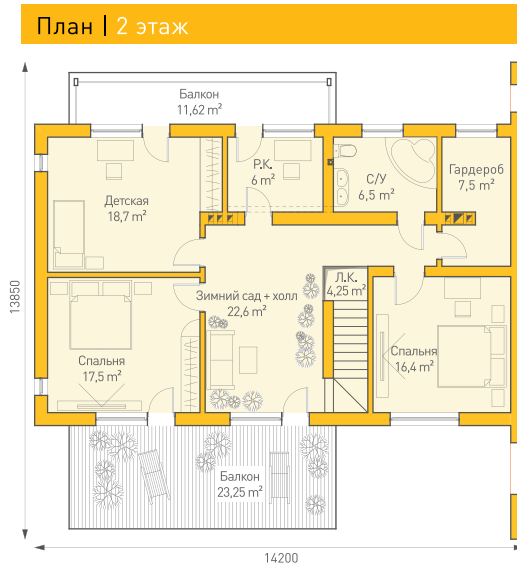
*Стоимость материалов YTONG по расчету цен согласно прайс-листу от 01.07.2015

**Площадь указана с учетом коэффициента понижения неотапливаемых помещений



Экспликация | 1 этаж

Крыльцо	2,5 m ²
Тамбур (Тб.)	3,8 m ²
Прихожая	6 m ²
С/У	1,45 m ²
С/У	4,7 m ²
Топочная-прачечная	7,1 m ²
Гостевая спальня	16,4 m ²
Гардероб (Г.)	2,5 m ²
Гостиная+столовая	42 m ²
Терраса	21 m ²
Кухня	15,2 m ²
Общая площадь	122,65 m ²



Экспликация | 2 этаж

Зимний сад + холл	22,6 m ²
Балкон	23,25 m ²
Спальня	17,5 m ²
Детская	18,7 m ²
Балкон	11,62 m ²
Рабочий кабинет (Р.К.)	6 m ²
С/У	6,5 m ²
Гардероб	7,5 m ²
Спальня	16,4 m ²
Лестничная клетка (Л.К.)	4,25 m ²
Общая площадь	134,32 m ²

Для получения проекта
зарегистрируйтесь на сайте

YTONG®



от 750 000 р.* | 140 м²**

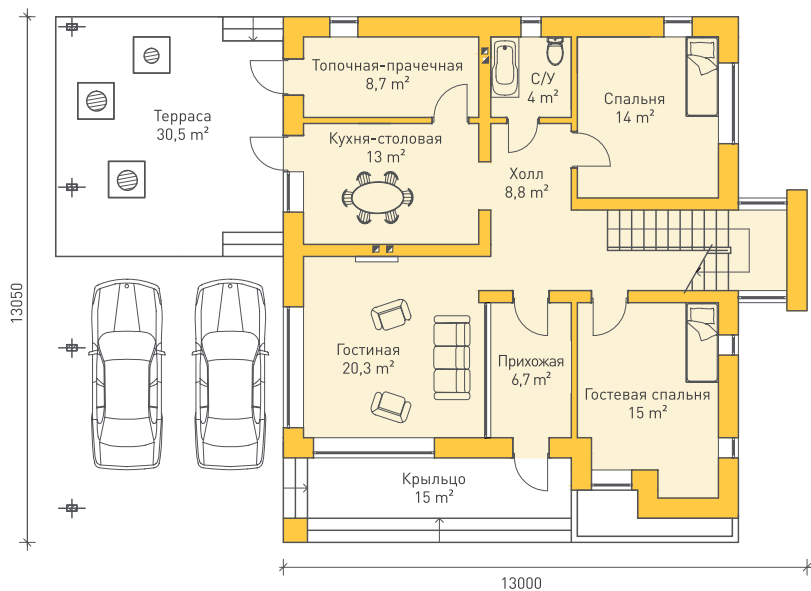
Особенностью проекта является большая эксплуатируемая "зеленая" кровля, компенсирующая площадь озеленения взятую под застройку дома. Помимо того, что кровля является зоной отдыха и прекрасным местом для приема солнечных ванн, она функциональна и служит

навесом для террасы первого этажа, который защитит от непогоды и перегрева от солнечного света. Внутренняя планировка, несмотря на компактность, уютна и функциональна. Дом рассчитан на круглогодичное проживание семьи из четырех-пяти человек. Рекомендация: дом

необходимо ориентировать гостиной и главным входом на Юг, а террасу на Запад.



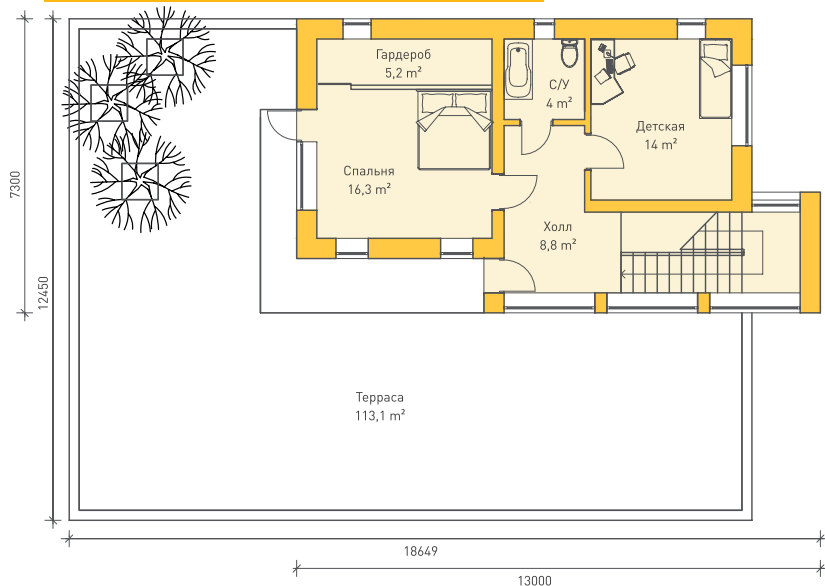
План | 1 этаж



Экспликация | 1 этаж

Крыльцо	15 м ²
Прихожая	6,7 м ²
Холл	8,8 м ²
Гостиная	20,3 м ²
Кухня-столовая	13 м ²
Терраса	30,5 м ²
Топочная-прачечная	8,7 м ²
С/У	4 м ²
Спальня	14 м ²
Гостевая спальня	15 м ²
Общая площадь	136 м²

План | 2 этаж



Экспликация | 2 этаж

Холл	8,8 м ²
Спальня	16,3 м ²
Гардероб	5,2 м ²
С/У	4 м ²
Детская	14 м ²
Терраса	113,1 м ²
Общая площадь	161,4 м²

Для получения проекта
зарегистрируйтесь на сайте

YTONG®



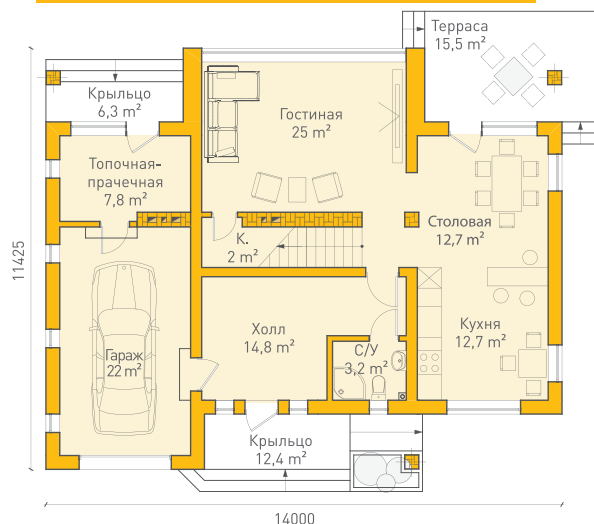
от 855 000 р.* | 225 м²**

Гармоничное сочетание привычных традиционных форм и современного стиливого исполнения. Основная доминанта композиции — просторная, хорошо освещенная гостиная за счет устроенного второго света. Большое витражное остекление

создает единство внутреннего пространства и окружающего ландшафта. Этот дом предназначен для круглогодичного проживания семьи из 4–5 человек. Рекомендация: для комфортного проживания и хорошего микроклимата ориентация дол-

жна быть следующей: главный вход С, С-З; соответственно гостиная должна выходить большим остеклением на Ю, Ю-В.

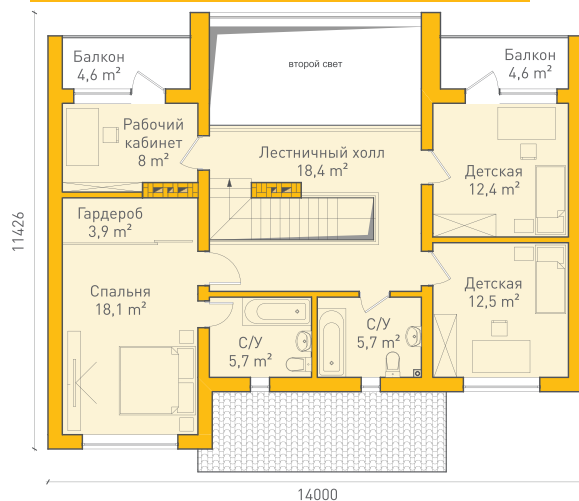
План | 1 этаж



Экспликация | 1 этаж

Крыльцо	12,4 m ²
Холл	14,8 m ²
Гараж	22 m ²
Топочная-прачечная	7,8 m ²
Крыльцо	6,3 m ²
Гостиная	25 m ²
Терраса	15,5 m ²
Столовая	12,7 m ²
Кухня	12,7 m ²
С/У	3,2 m ²
Кладовая (К.)	2 m ²
Общая площадь	134,4 m²

План | 2 этаж

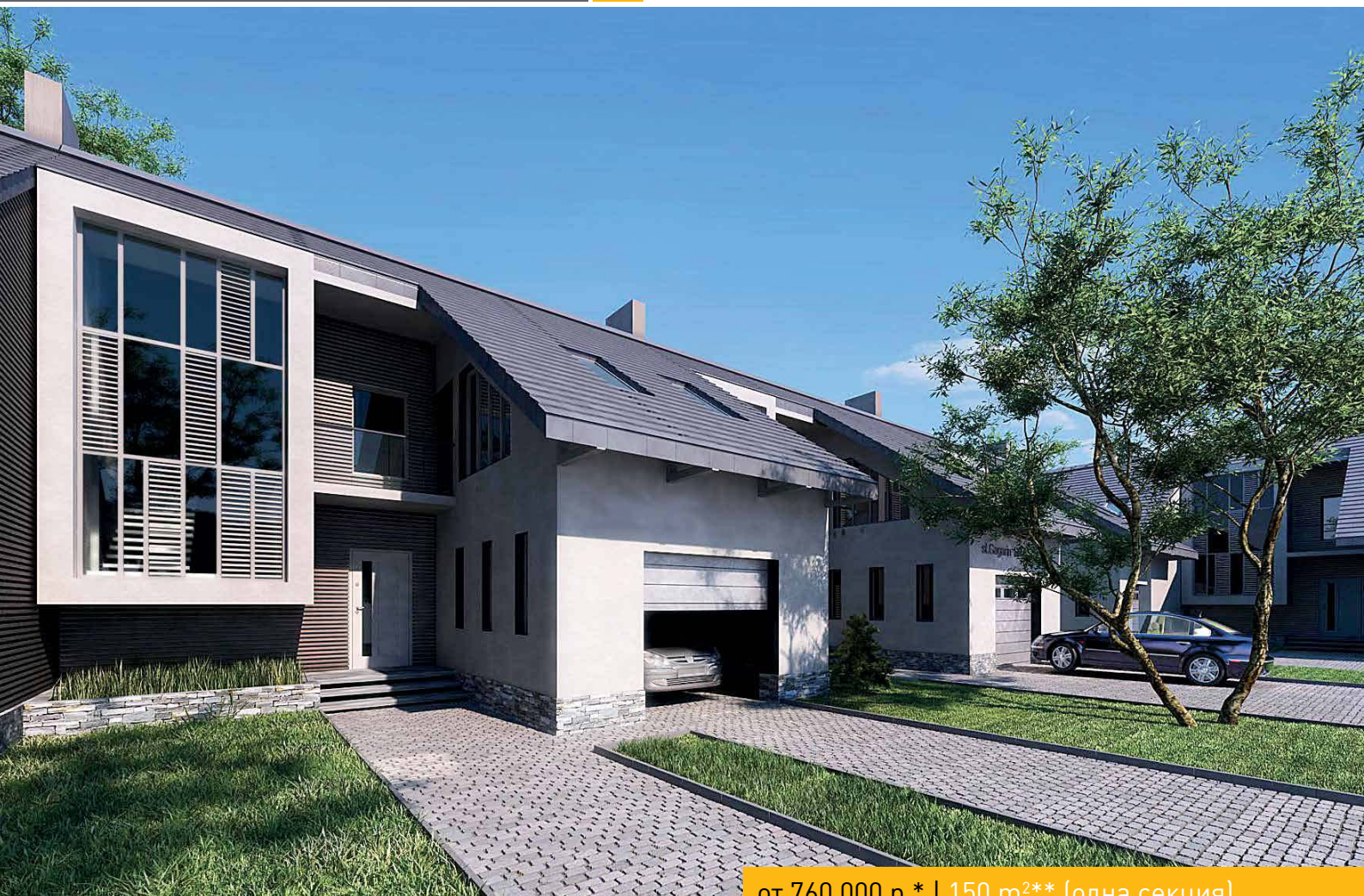


Экспликация | 2 этаж

Лестничный холл	18,4 m ²
Балкон	4,6 m ²
Детская	12,4 m ²
Детская	12,5 m ²
С/У	5,7 m ²
С/У	5,7 m ²
Балкон	4,6 m ²
Спальня	18,1 m ²
Гардероб	3,9 m ²
Рабочий кабинет	8 m ²
Общая площадь	93,9 m²

Для получения проекта
зарегистрируйтесь на сайте

YTONG®



от 760 000 р.* | 150 м²** (одна секция)

За счет нестандартного подхода дом имеет нестандартный, оригинальный внешний вид, в котором слилось множество стилей, наиболее заметными из которых являются хай-тек и минимализм. Внутреннее исполнение оригинально вариациями выбора. Дом может использоваться как одной семьей, так

и вмещать в себя несколько семей. Здание разделено на несколько функциональных частей, в которых имеются все удобства для проживания. Все отдельные части объединены в одно общее двухэтажное здание, при этом каждая часть имеет собственные два этажа. Дом может стать отличным решением и для

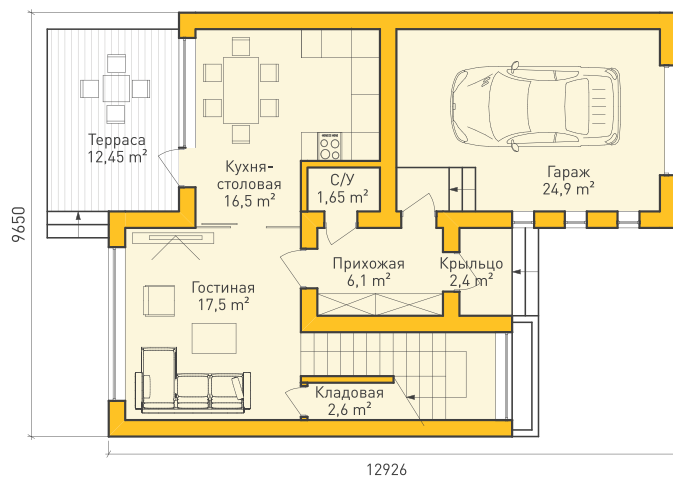
одной общей большой семьи, и для молодых семей. Его общая площадь составляет 142м, за счет этого здание можно строить на небольшом участке. Применяемые в проекте блоки YTONG D400 обеспечивают высокую прочность, долговечность и отличную теплоизоляцию.



*Стоимость материалов YTONG по расчету цен согласно прайс-листу от 01.07.2015

**Площадь указана с учетом коэффициента понижения неотапливаемых помещений

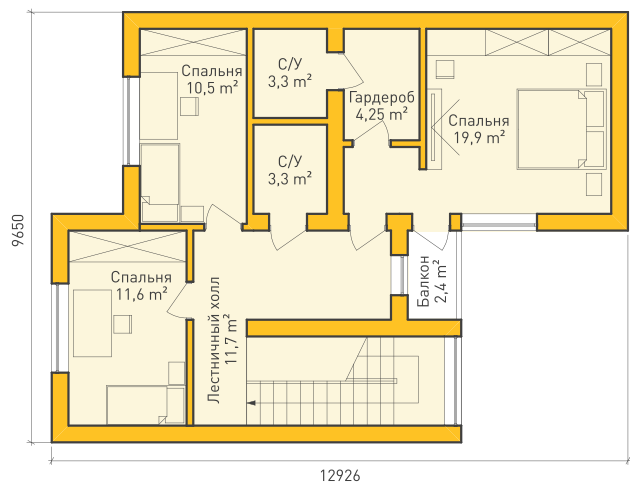
План | 1 этаж



Экспликация | 1 этаж

Прихожая	6,1 m ²
Гараж	24,9 m ²
С/У	1,65 m ²
Кухня-столовая	16,5 m ²
Гостиная	17,5 m ²
Кладовая	2,6 m ²
Крыльцо	2,4 m ²
Терраса	12,45 m ²
Общая площадь	83,8 m ²

План | 2 этаж



Экспликация | 2 этаж

Лестничный холл	11,7 m ²
Спальня	11,6 m ²
Спальня	10,5 m ²
С/У	3,3 m ²
С/У	3,3 m ²
Гардероб	4,25 m ²
Балкон	2,4 m ²
Спальня	19,9 m ²
Общая площадь	66,95 m ²

Для получения проекта
зарегистрируйтесь на сайте

YTONG®

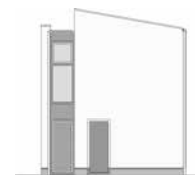
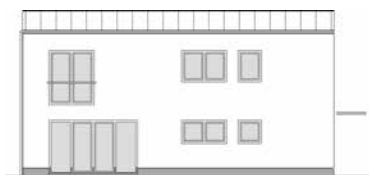


от 810 000 р.* | 130 м²**

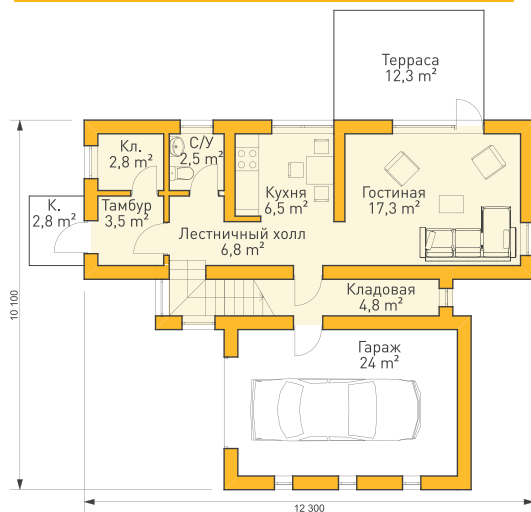
В проекте дома основной упор делается на функциональный и практичный дизайн. Внешний вид дома выполнен в простом и оригинальном минимализме. Реализовать проект можно как за городом в качестве коттеджа, сезонного дачного дома, так и в черте города для все-

зонного проживания. Внутреннее исполнение дома отвечает классическому европейскому стилю. Дом состоит из двух этажей. Первый этаж занимают нежилые помещения. Среди них уютная кухня, гостиная, санузел, кладовая, тамбур, холл. Дополнительной пристройкой является

гараж, имеющий прямой выход из дома. На втором этаже размещаются помещения для работы и отдыха. Изюминкой становится открытая терраса на крыше пристройки.



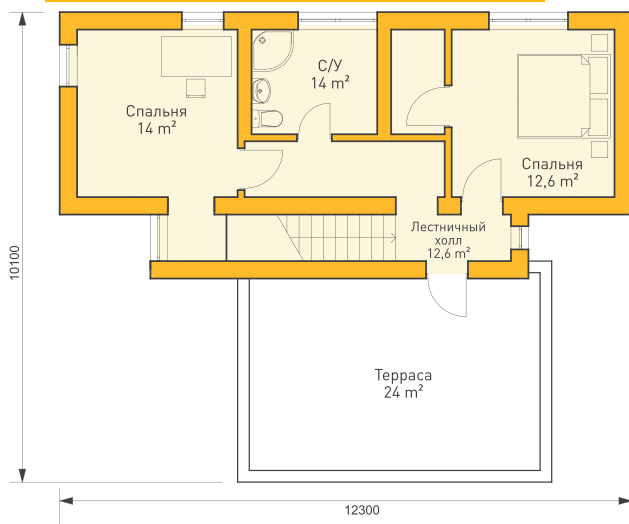
План | 1 этаж



Экспликация | 1 этаж

Крыльцо (К.)	2,8 м ²
Тамбур	3,5 м ²
Кладовая (Кл.)	2,8 м ²
С/У	2,5 м ²
Лестничного Холл	6,8 м ²
Кухня	6,5 м ²
Терраса	12,3 м ²
Гостиная	17,3 м ²
Кладовая	4,8 м ²
Гараж	24 м ²
Общая площадь	72,7 м ²

План | 2 этаж



Экспликация | 2 этаж

Спальня	14 м ²
С/У	6 м ²
Гардероб	2,5 м ²
Спальня	12,6 м ²
Лестничного холл	8,2 м ²
Терраса	24 м ²
Общая площадь	67,3 м ²

Для получения проекта
зарегистрируйтесь на сайте

YTONG®



от 1 050 000 р.* | 191 м²**

“Эссен” — отличный пример современной европейской архитектуры и планировки. Здесь все предназначено для удобства, но не выпускается из виду интерьер. Главное в проекте — практичность использования каждого квадратного метра. Дом предназначен для постоянного

проживания, но может использоваться как загородный коттедж. Первый этаж занимает кухня, столовая, большая гостиная, бытовые комнаты и санузел. Дополнительными пристройками к дому являются гараж и летняя кухня, второй этаж предназначен для жилых помещений,

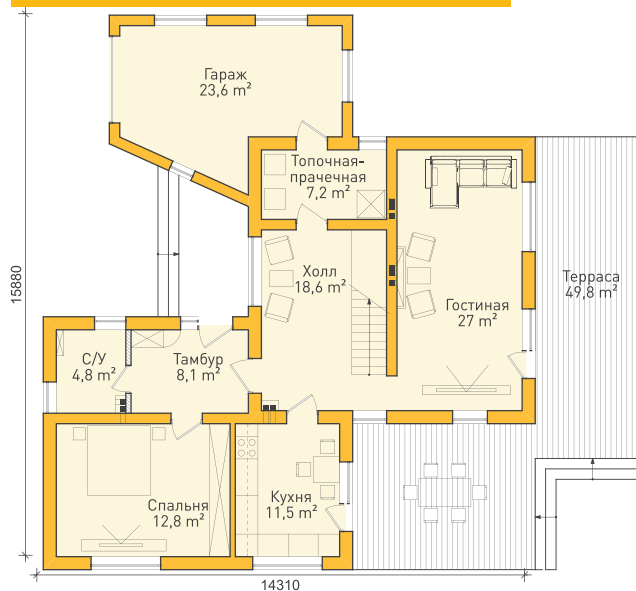
здесь расположены спальни, дополнительный санузел, ванная комната, и открытая терраса, устроенная на крыше пристройки. Предусмотренные проектом широкие дверные проемы обеспечат комфортное передвижение для людей с ограниченными возможностями.



*Стоимость материалов YTONG по расчету цен согласно прайс-листу от 01.07.2015

**Площадь указана с учетом коэффициента понижения неотапливаемых помещений

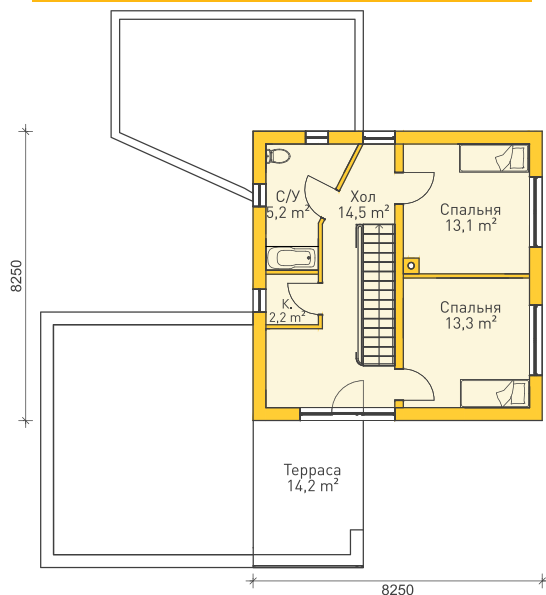
План | 1 этаж



Экспликация | 1 этаж

Тамбур	8,1 м ²
Холл	18,6 м ²
Топочная-прачечная	7,2 м ²
Гараж	23,6 м ²
Гостиная	27 м ²
Терраса	49,8 м ²
Кухня	11,5 м ²
Спальня	12,8 м ²
С/У	4,8 м ²
Общая площадь	128,5 м ² **

План | 2 этаж



Экспликация | 2 этаж

Холл	14,5 м ²
Кладовая	2,2 м ²
С/У	5,2 м ²
Спальня	13,1 м ²
Спальня	13,3 м ²
Терраса	14,2 м ²
Общая площадь	62,5 м ² **

Для получения проекта
зарегистрируйтесь на сайте

YTONG®



от 885 000 р.* | 190 м²**

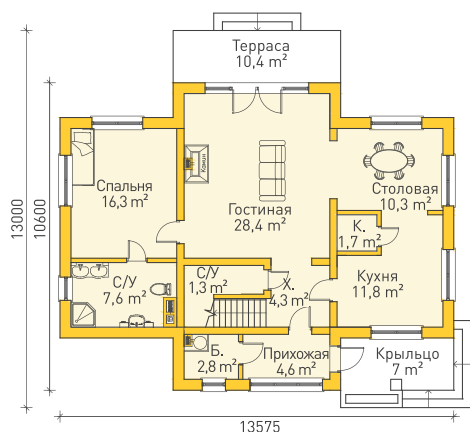
Просторный дом предназначен для круглогодичного проживания. Он обеспечит тепло зимой и прохладу летом. Современное архитектурное решение дома очень удачно в плане не только внешнего облика, но и внутренней планировки помещений. Дом, состоящий из четырех жилых комнат, нескольких санузлов, спальных комнат, кухни и дру-

сторонный дом предназначен для круглогодичного проживания. Он обеспечит тепло зимой и прохладу летом. Современное архитектурное решение дома очень удачно в плане не только внешнего облика, но и внутренней планировки помещений. Дом, состоящий из четырех жилых комнат, нескольких санузлов, спальных комнат, кухни и дру-

годаря которым дом приобретает ощущение легкости, воздушности всего строения и выглядит светлым и опрятным. Особенность этого коттеджа — центральный вход, который ведет на небольшую уютную террасу, которую можно использовать для чаепитий. Такой дом подходит и для городского, и сельского пейзажа.



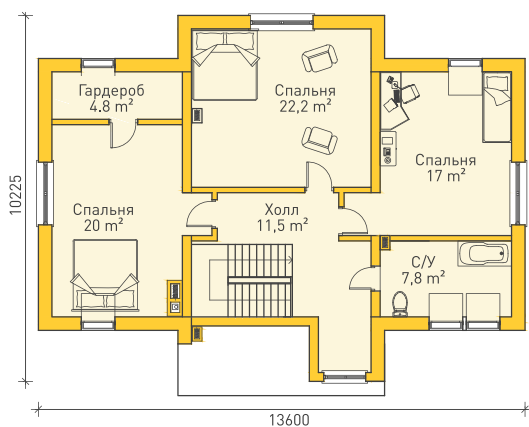
План | 1 этаж



Экспликация | 1 этаж

Крыльцо	7 м ²
Прихожая	4,6 м ²
Бойлерная (Б.)	2,8 м ²
Холл (Х.)	4,3 м ²
С/У	1,3 м ²
Спальня	16,3 м ²
С/У	7,6 м ²
Гостиная	28,4 м ²
Кухня	11,8 м ²
Кладовка (К.)	1,7 м ²
Столовая	10,3 м ²
Терраса	10,4 м ²
Общая площадь	106,5 м ²

План | 2 этаж



Экспликация | 2 этаж

Холл	11,5 м ²
Спальня	20 м ²
Гардероб	4,8 м ²
Спальня	22,2 м ²
Спальня	17 м ²
С/У	7,8 м ²
Общая площадь	83,3 м ²

Для получения проекта
зарегистрируйтесь на сайте

YTONG®



от 1 102 000 р.* | 273 м²**

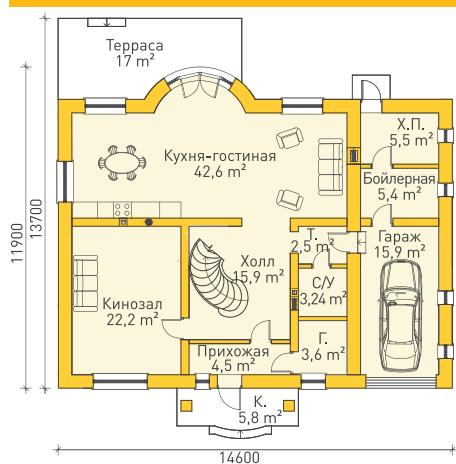
Полноценный двухэтажный дом с идеальным балансом пространства. При своей площади он не занимает большого участка земли. На первом этаже находится совмещенная с кухней гостиная, комната отдыха, санузел и холл, от которого на второй этаж ведет винтовая лест-

ница. Из гостиной можно выйти на террасу. Дополнительной пристройкой к дому служит гараж с котельной и кладовой, все помещения разделены, но имеют дверные проемы. На втором этаже удобно разместились три большие спальни, ванная комната и санузел. Две спальни снаб-

жены балконами, одна из которых имеет выход на террасу второго этажа, которой служит пристройка гаража. Дом подразумевает круглогодичное использование, а благодаря шикарному внешнему виду может использоваться как городское жилое здание или усадьба.



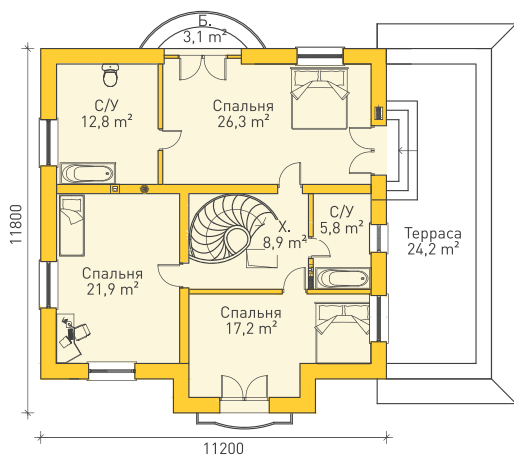
План | 1 этаж



Экспликация | 1 этаж

Крыльцо (К.)	5,8 m ²
Прихожая	4,5 m ²
Холл	15,9 m ²
Кинозал	22,2 m ²
Кухня-гостиная	42,6 m ²
Тамбур (Т.)	2,5 m ²
С/У	3,24 m ²
Гардероб (Г.)	3,6 m ²
Хоз. помещение (Х.П.)	5,5 m ²
Бойлерная	5,4 m ²
Гараж	15,9 m ²
Терраса	17 m ²
Общая площадь	144,1 m ²

План | 2 этаж



Экспликация | 2 этаж

Холл (Х.)	8,9 m ²
Спальня	17,2 m ²
Спальня	21,9 m ²
Спальня	26,3 m ²
С/У	12,8 m ²
С/У	5,8 m ²
Терраса	24,2 m ²
Балкон (Б.)	3,1 m ²
Балкон	1 m ²
Общая площадь	121,2 m ²

Для получения проекта
зарегистрируйтесь на сайте

YTONG®



от 1 240 000 р.* | 269,6 м²**

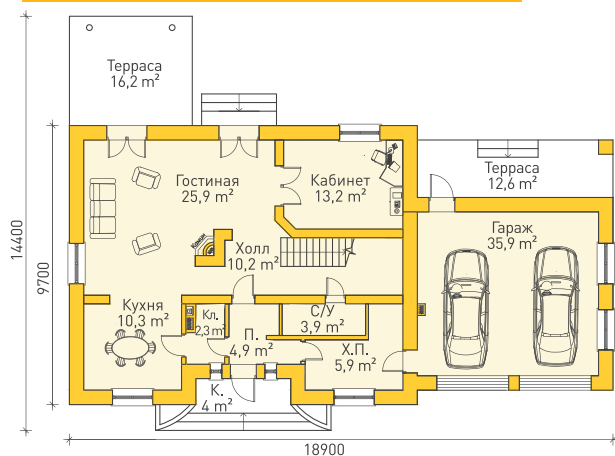
Большой дом, рассчитанный на комфортное проживание в течении всего года, обладает повышенными показателями по энергоэффективности благодаря повышенной толщине стен. Пропорции, симметрия основания, крыша, фасад создают вид, польской усадьбы. Камин в центре

будет собирать вокруг себя семью и друзей. Кухня находится рядом со входом, столовая и зал создают одно пространство. Комнату около зала можно объединить и сделать там кабинет или комнату для гостей. На мансарде расположены три спальни. Жилищный комфорт улучша-

ет кладовка рядом с кухней, два хозяйственных помещения, гардеробы в спальнях и прачечная рядом с ванной на мансарде, а также удобный гараж на два авто, соединенный с жилой частью дома.



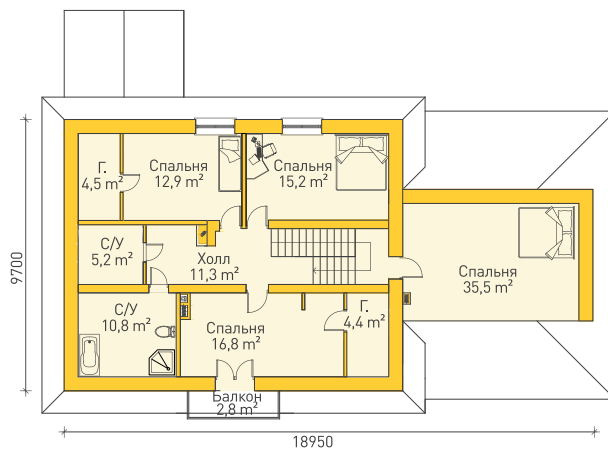
План | 1 этаж



Экспликация | 1 этаж

Крыльцо (К.)	4 м ²
Прихожая	4,9 м ²
Кладовка (Кл.)	2,3 м ²
Кухня	10,3 м ²
Гостиная	25,9 м ²
Холл	10,2 м ²
Кабинет	13,2 м ²
С/У	3,9 м ²
Хоз. помещение (Х.П.)	5,9 м ²
Гараж	35,9 м ²
Терраса	12,6 м ²
Терраса	16,2 м ²
Общая площадь	145,3 м²

План | 2 этаж

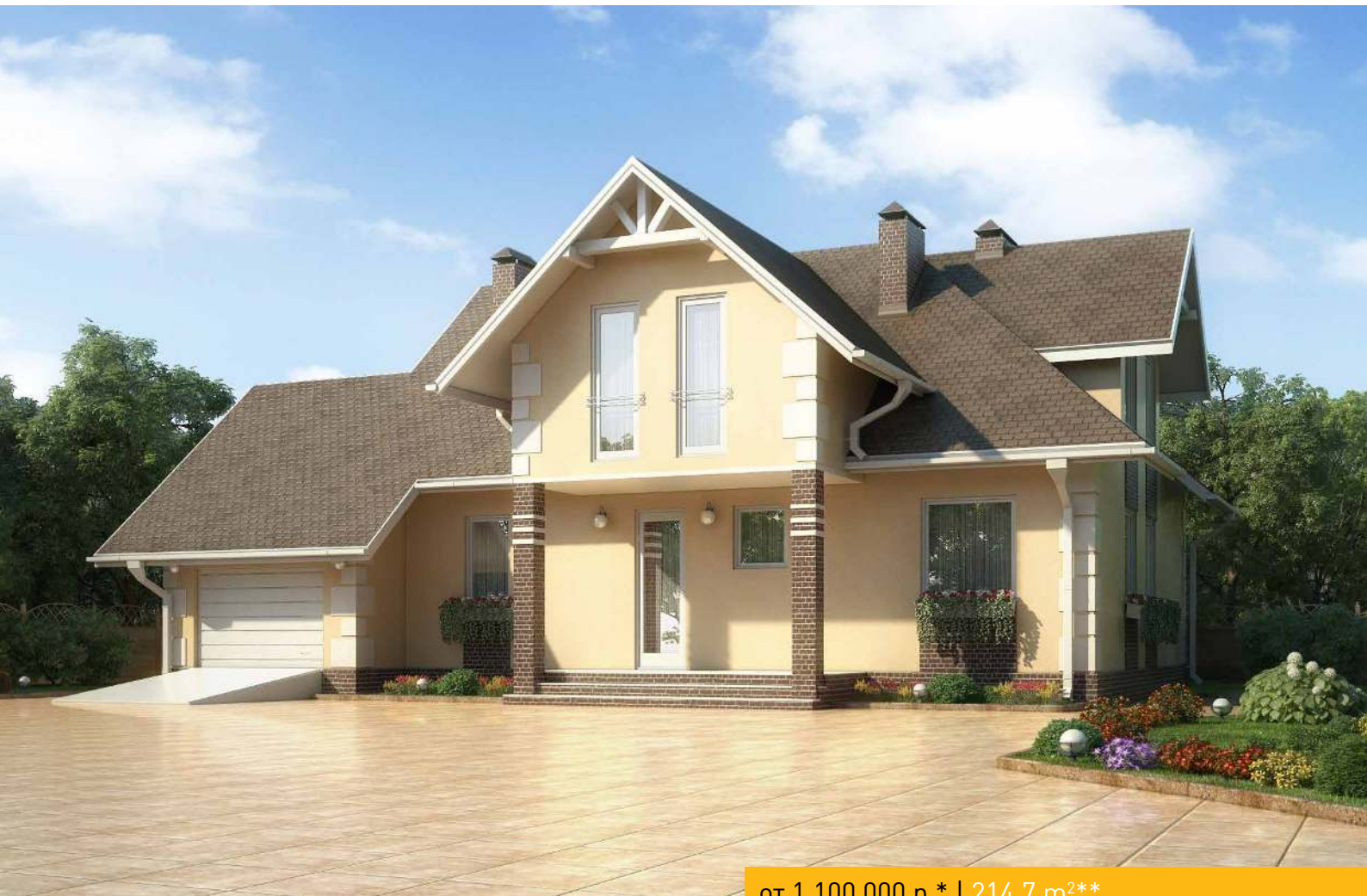


Экспликация | 2 этаж

Холл	11,3 м ²
Гардероб (Г.)	4,4 м ²
Спальня	16,8 м ²
С/У	10,8 м ²
С/У	5,2 м ²
Гардероб (Г.)	4,5 м ²
Спальня	12,9 м ²
Спальня	15,2 м ²
Балкон	2,8 м ²
Спальня	35,5 м ²
Общая площадь	119,4 м²

Для получения проекта
зарегистрируйтесь на сайте

YTONG®



от 1 100 000 р.* | 214,7 м²**

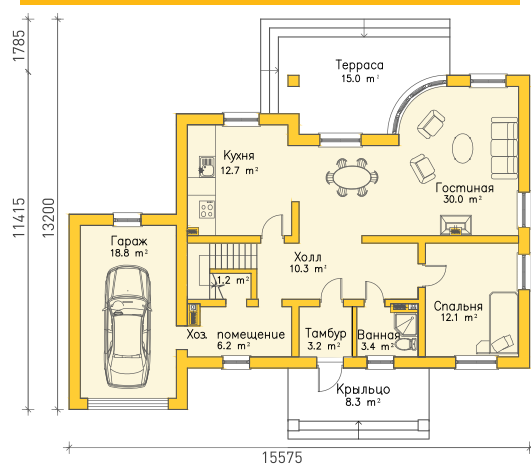
Дом с повышенной энергоэффективностью, исполнит мечты тех, кто мечтает об элегантном семейном доме. Его стиль ассоциируется с пригородной виллой. Тщательно спроектированы детали, подобраны цвет и формы. Главный вход — традиционное крыльцо. Это не только

визитная карточка дома, но и защита от плохой погоды, тут можно спрятаться от непогоды или встретить гостей. Дом идеально представлен со стороны сада. Интересно и необычно эффектно смотрится стеклянная стена зала с выходом на террасу, расположенную между

стен дома. Благодаря этому создан уютный уголок, спрятанный от чужих глаз. На партере прекрасно себя будут чувствовать все члены семьи, здесь будет протекать ежедневная жизнь семьи.



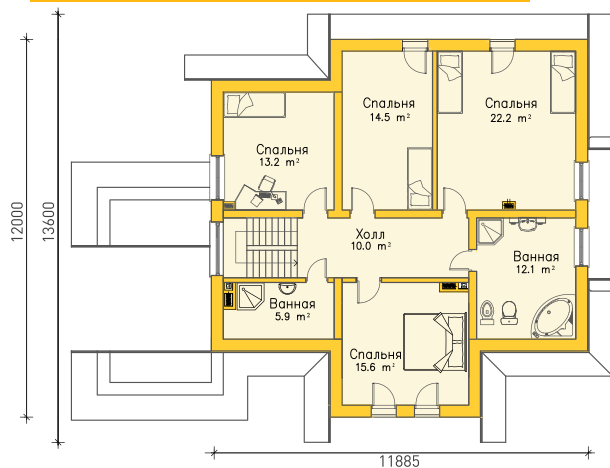
План | 1 этаж



Экспликация | 1 этаж

Крыльцо	8,3 м ²
Тамбур	3,2 м ²
Кладовка	1,2 м ²
Кухня	12,7 м ²
Гостиная	30 м ²
Холл	10,3 м ²
Спальня	12,1 м ²
Ванная	3,4 м ²
Хоз. помещение	6,2 м ²
Гараж	18,8 м ²
Терраса	15 м ²
Общая площадь	121,2 м ²

План | 2 этаж



Экспликация | 2 этаж

Холл	10 м ²
Спальня	13,2 м ²
Ванная	12,1 м ²
Ванная	5,9 м ²
Спальня	14,5 м ²
Спальня	22,2 м ²
Спальня	15,6 м ²
Общая площадь	93,5 м ²

Для получения проекта
зарегистрируйтесь на сайте

YTONG®



от 835 000 р.* | 187,5 м²**

Элегантный, великолепный особняк в стиле северного модерна обеспечит комфортное проживание в течение всего года. Пропорции фасадов и геометрия кровли, просто и удачно соединились с рациональной планировкой и наилучшим составом помещений. Особенно привлека-

тельным выглядит основной фасад за счет наличия входной террасы с арочными элементами. На первом этаже расположена освещенная гостиная с кухней прихожая и санузел. В мансардном этаже — две спальни, гостиная, детская и ванная комната. К основному объему дома пристроен

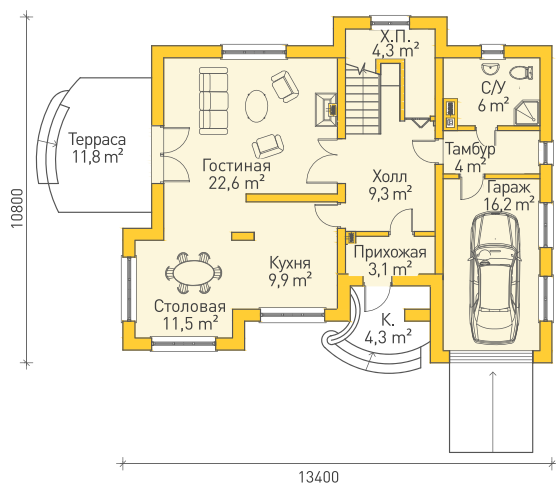
гараж, в который можно попасть из холла, что создает дополнительное удобство.



*Стоимость материалов YTONG по расчету цен согласно прайс-листу от 01.07.2015

**Площадь указана с учетом коэффициента понижения неотапливаемых помещений

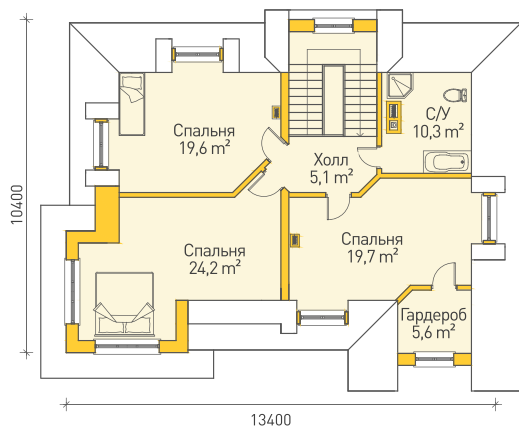
План | 1 этаж



Экспликация | 1 этаж

Крыльцо (К.)	4,3 м ²
Прихожая	3,1 м ²
Холл	9,3 м ²
Кухня	9,9 м ²
Столовая	11,5 м ²
Гостиная	22,6 м ²
Хоз. помещение (Х.П.)	4,3 м ²
Тамбур	4 м ²
С/У	6 м ²
Гараж	16,2 м ²
Терраса	11,8 м ²
Общая площадь	103 м ²

План | 2 этаж



Экспликация | 2 этаж

Холл	5,1 м ²
Спальня	24,2 м ²
Спальня	19,7 м ²
С/У	10,3 м ²
Спальня	19,6 м ²
Гардероб	5,6 м ²
Общая площадь	84,5 м ²

Для получения проекта
зарегистрируйтесь на сайте

YTONG®

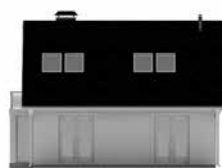


от 565 000 р.* | 157 м²**

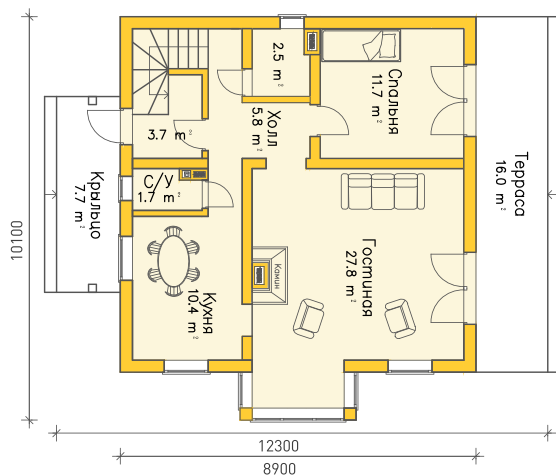
Дом для сезонного проживания, обеспечивает комфортное проживание для небольшой семьи. Несмотря на небольшую площадь, простое основание и скромный вид, дом полон очарования. Красоту ему придадут умело подобранные детали — главный вход с козырьком, фронтальные

стены на мансарде и у окон, а также балкон, с которого открывается прекрасный вид на участок. Внутреннее пространство разделено на помещения с разными функциями. Кухня с видом на главный вход, отделена от зала стеной с камином. Солнечный и уютный зал объединен со

столовой на застекленном балконе. Зал увеличивает красивая большая терраса, служащая летом еще одной комнатой. На партере спланирована большая спальня с выходом на террасу и хозяйственное помещение. Две комнаты на мансарде, гардероб и удобная ванная комната.



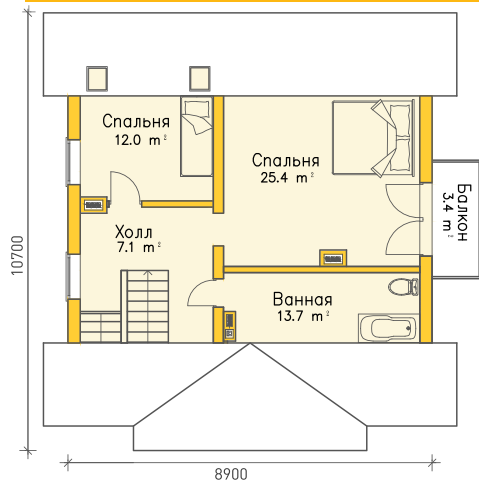
План | 1 этаж



Экспликация | 1 этаж

Крыльцо	7,7 м ²
Прихожая	3,7 м ²
Холл	5,8 м ²
Хоз. помещение	2,5 м ²
Спальня	11,7 м ²
Гостиная	27,8 м ²
Кухня	10,4 м ²
С/У	1,7 м ²
Терраса	16 м ²
Общая площадь	87,3 м²

План | 2 этаж

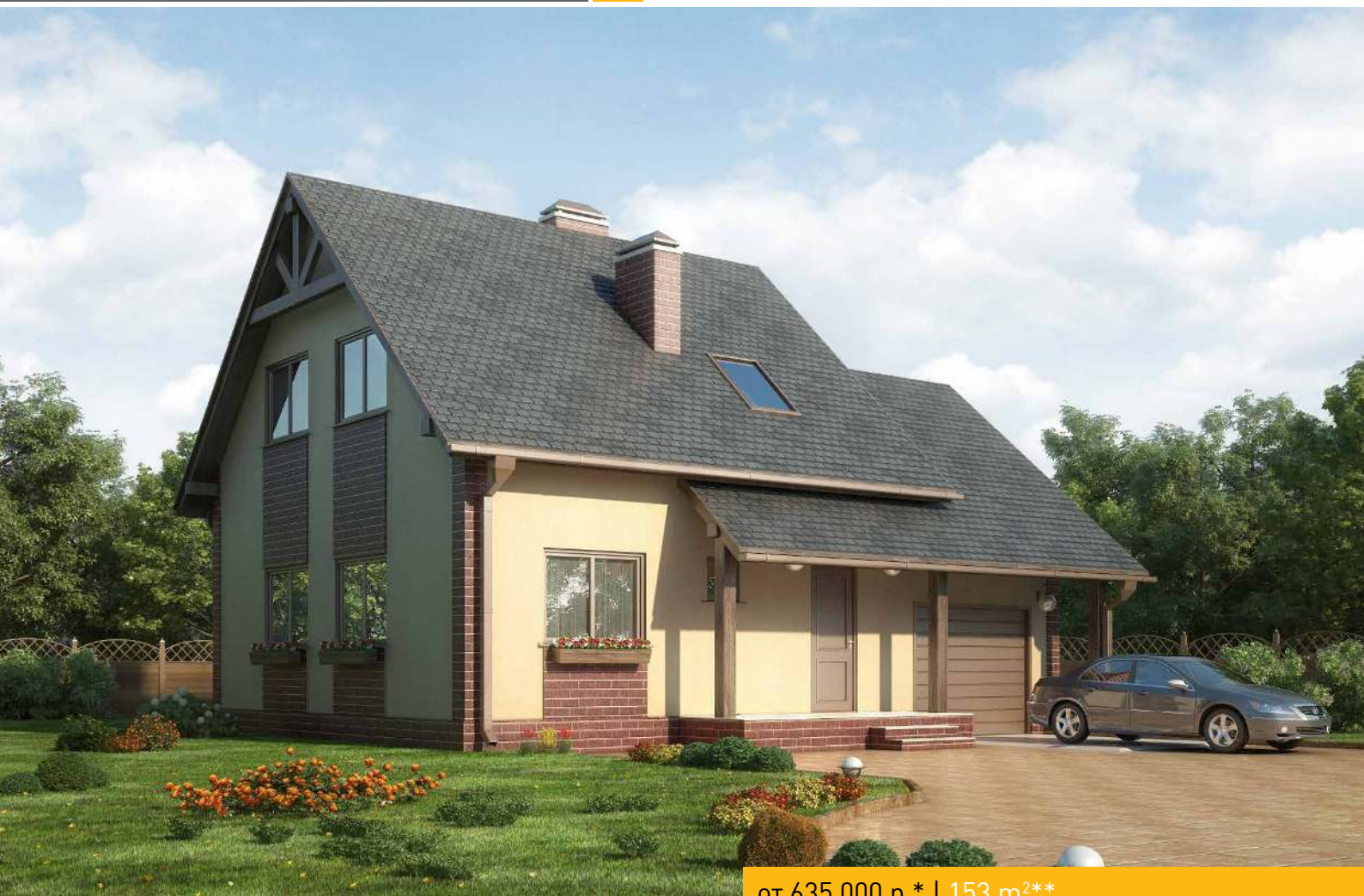


Экспликация | 2 этаж

Лестница	4,6 м ²
Холл	7,1 м ²
Спальня	12 м ²
Спальня	25,4 м ²
Балкон	3,4 м ²
Ванная	13,7 м ²
Гардероб	2,6 м ²
Общая площадь	69,1 м²

Для получения проекта
зарегистрируйтесь на сайте

YTONG®



от 635 000 р.* | 153 м²**

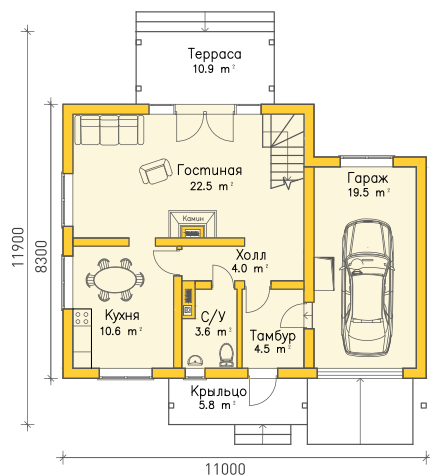
Небольшой дом в классическом стиле, который предназначен для сезонного проживания, обеспечивает комфортное проживание для семьи из трех-четырех человек. Он предлагает максимальный комфорт и рациональное использование

жилого пространства. Благодаря большой гостиной на первом этаже создается ощущение тепла и уюта. Кухня, объединенная со столовой, позволит с удобством разместиться всей семье в тихий летний вечер. На втором этаже — две спальни и боль-

шой санузел. Гараж, в который можно попасть прямо из дома, станет надежной защитой для автомобиля.



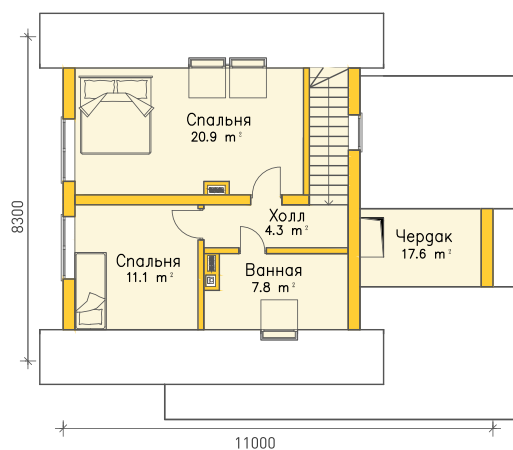
План | 1 этаж



Экспликация | 1 этаж

Крыльцо	5,8 м ²
Тамбур	4,5 м ²
Холл	4 м ²
С/У	3,6 м ²
Кухня	10,6 м ²
Гостиная	22,5 м ²
Гараж	19,5 м ²
Терраса	10,9 м ²
Общая площадь	81,4 м ²

План | 2 этаж



Экспликация | 2 этаж

Лестница	3,1 м ²
Холл	4,3 м ²
Ванная	7,8 м ²
Спальня	11,1 м ²
Спальня	20,9 м ²
Чердак	17,6 м ²
Общая площадь	64,8 м ²

Для получения проекта
зарегистрируйтесь на сайте

YTONG®

